

**MONITORAGGIO CAMPAGNA DI VACCINAZIONE ANTI-COVID19**

ultimo aggiornamento

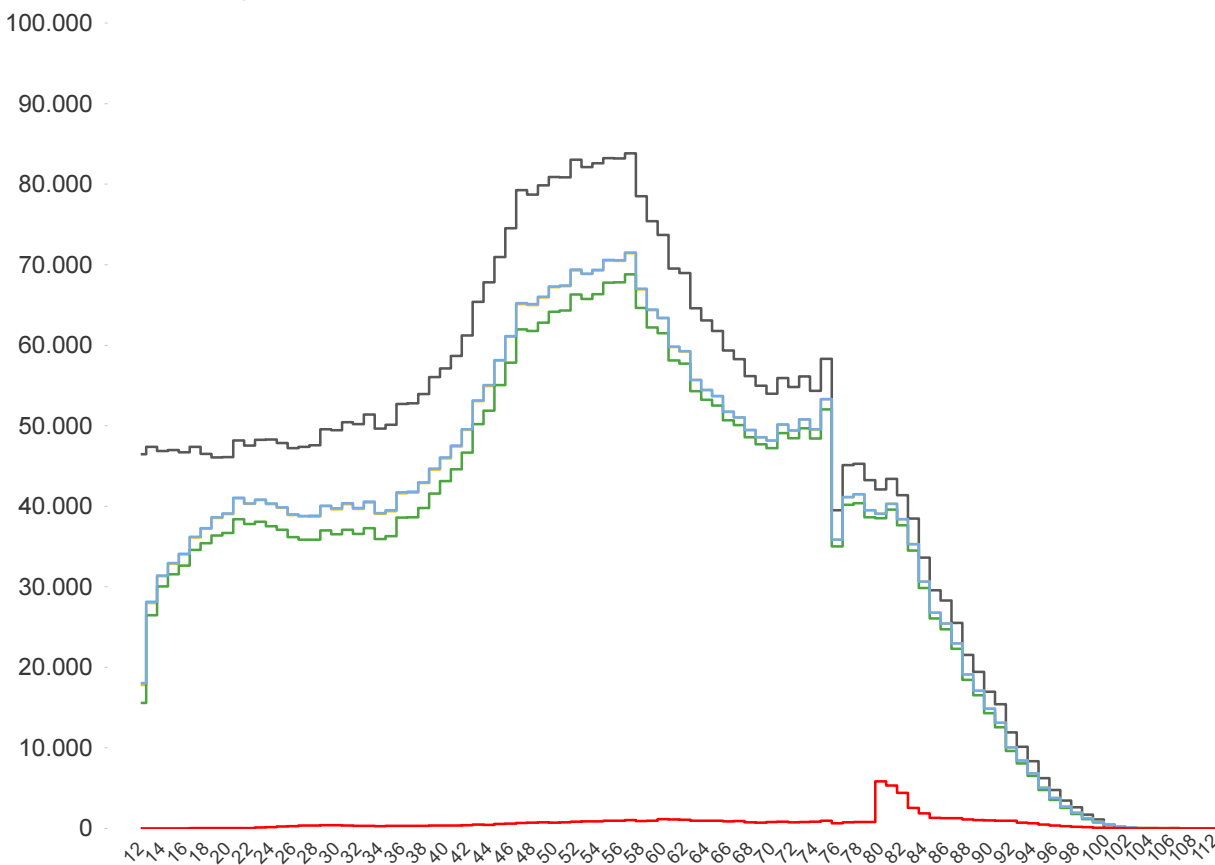
**23/10/2021 23:59**
Dosi somministrate in Regione del Veneto: Variazione rispetto al report del giorno precedente

Δ dosi somministrate	Δ prime dosi (*)	Δ cicli completati (*)	Δ addizionali/booster
<b>+ 7.240</b>	<b>+ 1.163</b>	<b>+ 4.037</b>	<b>+ 2.040</b>
<b>Totale 7.162.031</b>	<b>Totale 3.486.740</b>	<b>Totale 3.604.826</b>	<b>Totale 70.465</b>

 % dosi somministrate su dosi fornite : **88,7%**
**Sintesi generale**

Copertura popolazione residente in Regione del Veneto per età, comprese le dosi somministrate fuori Regione

- Totale Persone
- Persone con almeno una dose
- Persone con ciclo completo
- Persone con almeno una dose + prenotati
- Persone con dose addizionale/booster



Popolazione residente con almeno una dose <b>3.681.006</b> 75,9% pop. totale	Popolazione residente con ciclo completo <b>3.523.502</b> 72,6% pop. totale	Popolazione residente con almeno una dose + prenotati <b>3.685.644</b> 76,0% pop. totale	Popolazione residente con dose addizionale/booster <b>68.971</b> 1,4% pop. totale
--	---	--	---

NB : La popolazione di riferimento è la popolazione residente ISTAT totale (da 0 anni in su) aggiornata al 1/1/2021. Sono comprese le dosi somministrate fuori Regione

\* Janssen è conteggiato solo nei cicli completati

**Sintesi per classi di età: popolazione vaccinabile (12+)**  
**(comprese le dosi somministrate fuori Regione)**

Età	% popolazione residente con almeno una dose (12+)
12-19	68,4%
20-29	82,5%
30-39	77,9%
40-49	78,8%
50-59	84,8%
60-69	89,5%
70-79	92,8%
80+	99,8%
<b>Totale</b>	<b>84,2%</b>

Età	% popolazione residente con ciclo completo (12+)
12-19	64,9%
20-29	77,0%
30-39	72,1%
40-49	74,7%
50-59	81,6%
60-69	87,5%
70-79	90,8%
80+	97,1%
<b>Totale</b>	<b>80,5%</b>

Età	% popolazione residente con almeno una dose + prenotati (12+)
12-19	68,7%
20-29	82,7%
30-39	78,1%
40-49	78,9%
50-59	84,9%
60-69	89,5%
70-79	92,8%
80+	99,8%
<b>Totale</b>	<b>84,3%</b>

NB : Nelle tabelle è indicata la % di copertura della sola popolazione vaccinabile (12+). Sono comprese le dosi somministrate fuori Regione

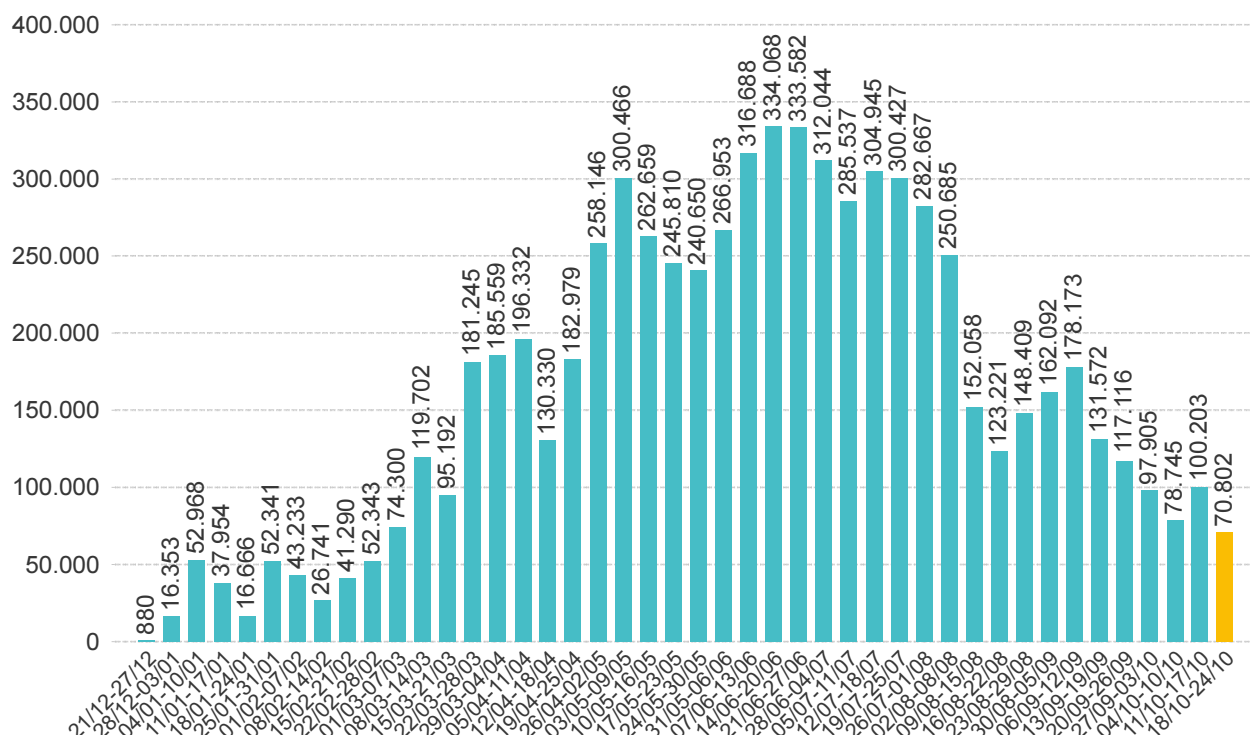
**Sintesi per categorie**

Categorie	% popolazione almeno una dose	% popolazione ciclo completo
Disabili	84,1%	80,9%
Vulnerabili	89,3%	86,8%



## Somministrazioni effettuate in Regione del Veneto

### Andamento settimanale (DOSI)



### Dettaglio per Azienda Dosi somministrate nella Regione del Veneto

Azienda	Δ	totale da inizio campagna
ULSS n. 1 Dolomiti	384	289.509
ULSS n. 2 Marca Trevigiana	1.409	1.249.634
ULSS n. 3 Serenissima	88	932.951
ULSS n. 4 Veneto Orientale	521	338.202
ULSS n. 5 Polesana	468	363.328
ULSS n. 6 Euganea + AOUPD	977	1.389.881
ULSS n. 7 Pedemontana	1.151	504.649
ULSS n. 8 Berica	606	731.864
ULSS n. 9 Scaligera + AOUIVR	1.636	1.344.433
Istituto Oncologico Veneto	0	17.578
<b>Totale</b>	<b>7.240</b>	<b>7.162.029</b>

NB è riportata la variazione rispetto al report del giorno precedente